

STOP!!!

Înainte de a începe această aventură ar trebui să înțelegi în ce anume te bagi...

În fiecare zi îi vei însoți pe Tina și pe Luca într-o nouă aventură. Doar că nu ții în mână o carte obișnuită, pe care s-o răsfoiești pagină cu pagină. Numai dacă reușești să rezolvi ghicitoarea de la sfârșitul capitolului vei afla în ce loc din carte trebuie să citești mai departe. La fiecare întrebare o să primești mai multe variante de răspuns. Pentru fiecare variantă de răspuns există și o vinieta dintr-o imagine mai mare. Doar una dintre aceste viniete poate fi găsită în carte, mai exact cea care ilustrează răspunsul corect. Când te hotărăști pentru un răspuns, caută în paginile cărții imaginea din care provine vinieta. Dacă o găsești, atunci ai rezolvat corect ghicitoarea. Dacă n-o găsești, mai citește o dată ghicitoarea. În felul acesta, te asiguri că nu urmezi un indiciu greșit. Și nu-ți face griji dacă nu rezolvi ghicitoarea imediat! Folosește-ți atenția și istețimea pentru a rămâne pe drumul cel bun.

Găsește răspunsul corect, identifică vinieta, apoi deschide pagina respectivă!
Doar așa vei putea salva Crăciunul...

RĂSPUNSUL CORECT ESTE...

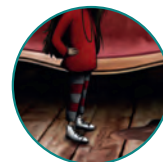
- ① UN GHID DE CĂLĂTORII
- ② UN JURNAL
- ③ O CARTE DE TIP ESCAPE ROOM



①



②



③